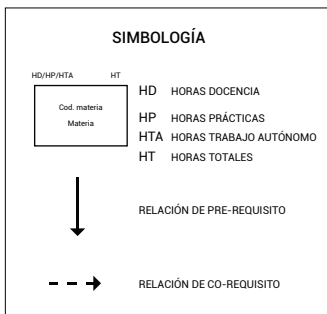
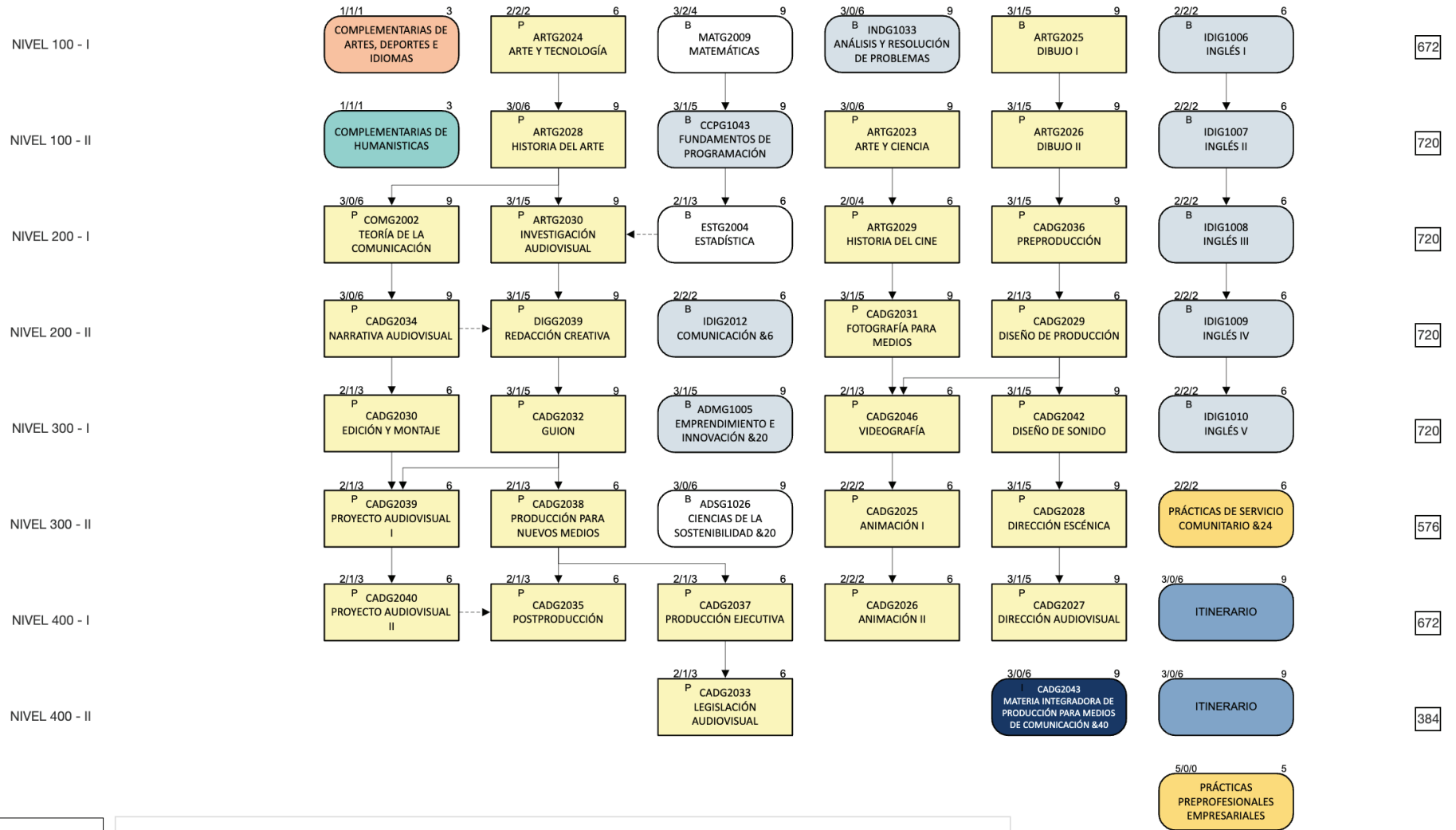


Producción para Medios de Comunicación

NIVELES

SEMESTRES

HORAS SEMESTRALES



Horas de Prácticas Pre Profesionales(*) **336**

Horas para Trabajo Titulación **240**

TOTAL HORAS **5184**

(*) De las cuales 96 horas mínimo deben ser de servicio a la comunidad