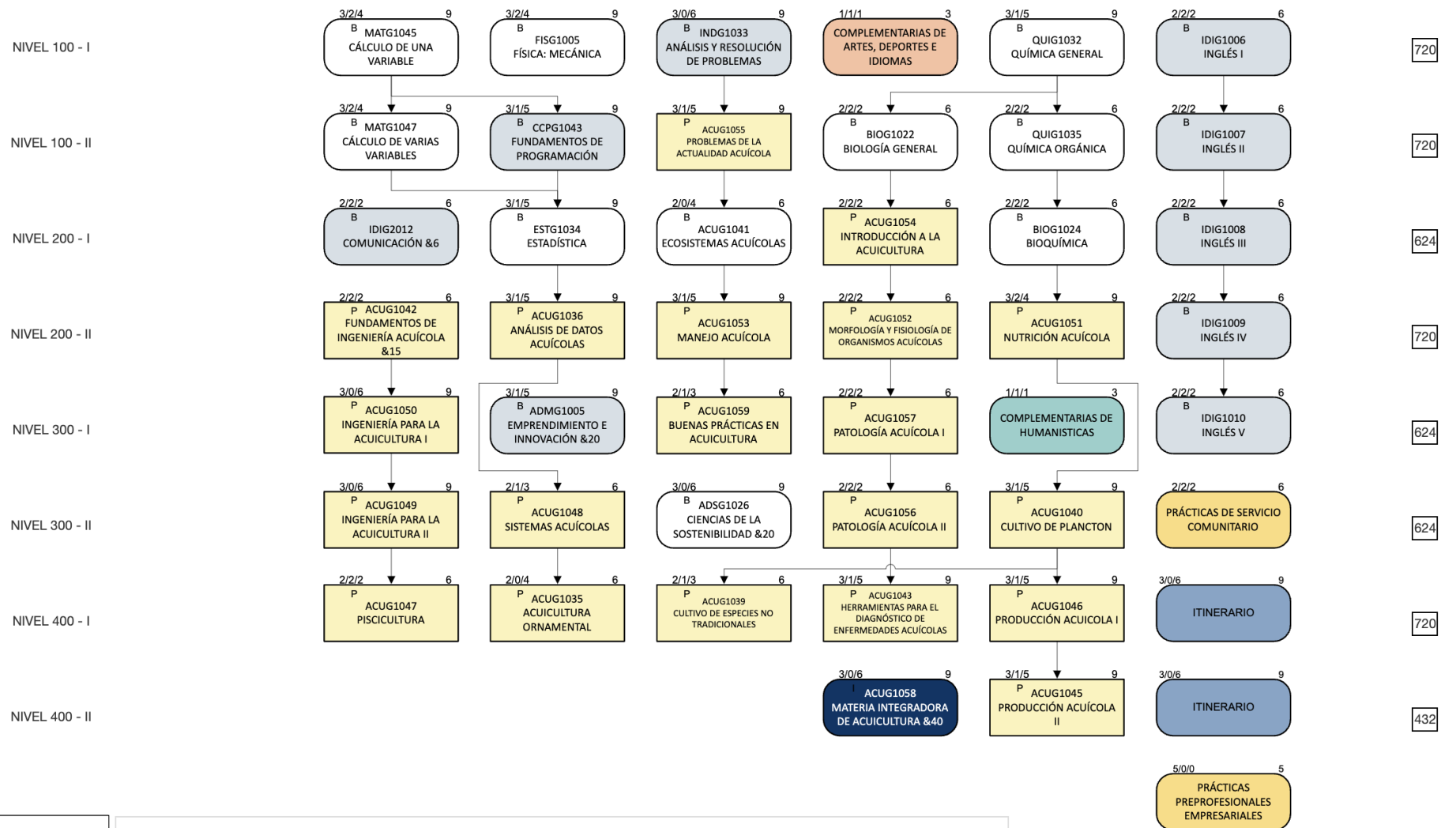


NIVELES

SEMESTRES

HORAS SEMESTRALES



SIMBOLOGÍA

HD/HP/HTA HT

HD HORAS DOCENCIA
HP HORAS PRÁCTICAS
HTA HORAS TRABAJO AUTÓNOMO
HT HORA TOTALES

↓ RELACIÓN DE PRE-REQUISITO

- - -> RELACIÓN DE CO-REQUISITO

UNIDADES DE ORGANIZACIÓN CURRICULAR

B Unidad Básica **P** Unidad Profesional **I** Unidad Integración Curricular

TIPOS DE MATERIAS

- MATEMÁTICAS Y CIENCIAS BÁSICAS: 1248 HORAS
- EDUCACIÓN GENERAL: 1008 HORAS
- C. DE ARTE Y DEPORTES: 48 HORAS
- U DE INTEGRACIÓN CURRICULAR: 384 HORAS
- ITINERARIO: 288 HORAS
- PRÁCTICAS COMUNITARIAS: 96 HORAS
- FORMACIÓN PROFESIONAL: 2400 HORAS
- C. DE HUMANÍSTICA: 48 HORAS
- PRÁCTICAS EMPRESARIALES: 96 HORAS

Horas de Prácticas Pre Profesionales(*) **336**

Horas para Trabajo Titulación **240**

TOTAL HORAS **5184**

(*) De las cuales 96 horas mínimo deben ser de servicio a la comunidad