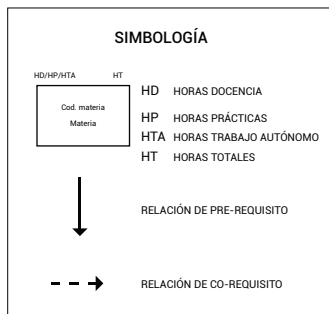
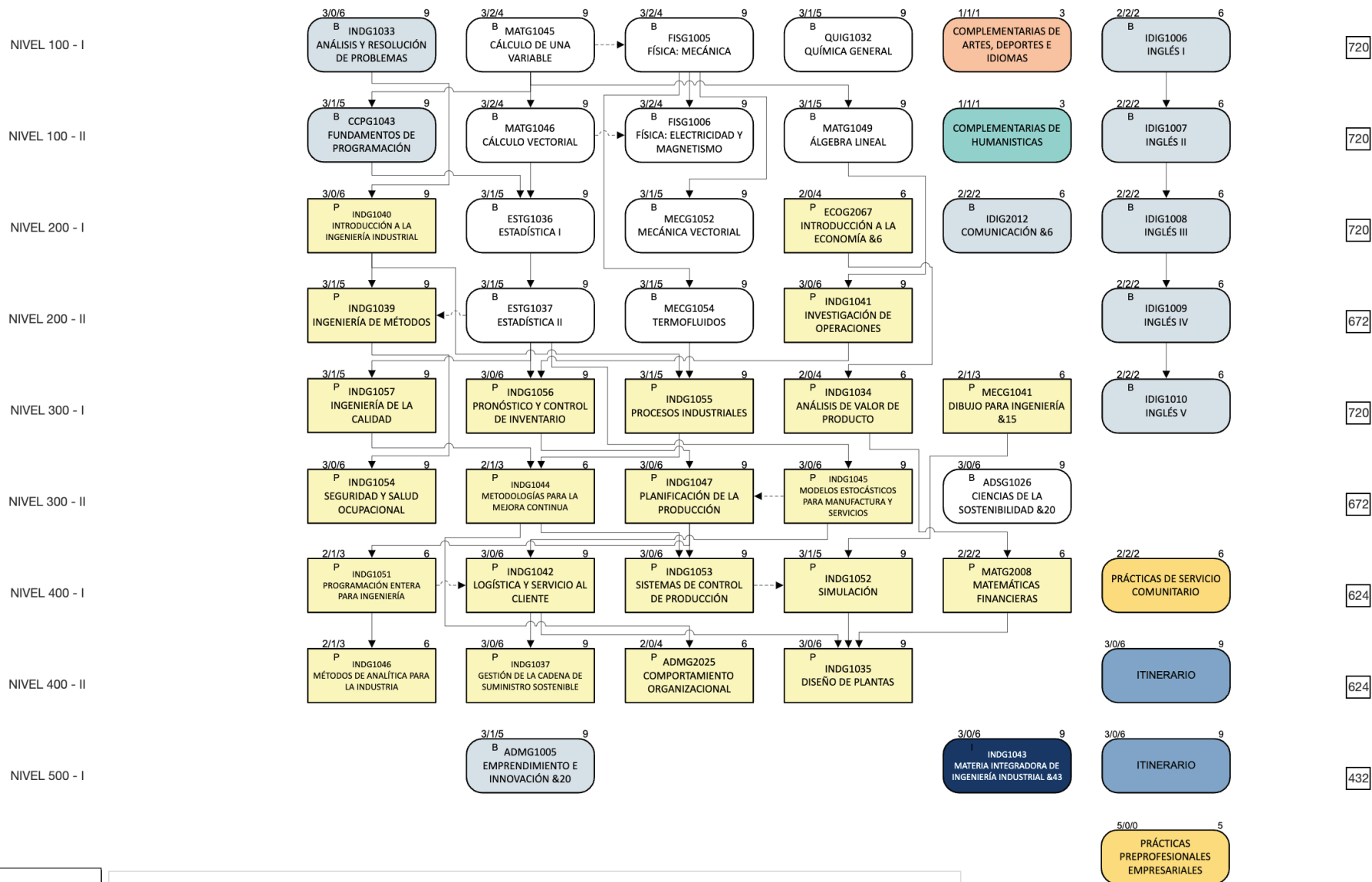


Ingeniería Industrial

SEMESTRES

NIVELES

HORAS SEMESTRALES



Horas de Prácticas Pre Profesionales(*) **336**

Horas para Trabajo Titulación **240**

TOTAL HORAS **5904**

(*) De las cuales 96 horas mínimo deben ser de servicio a la comunidad

5/0/0 5
PRÁCTICAS PREPROFESIONALES EMPRESARIALES