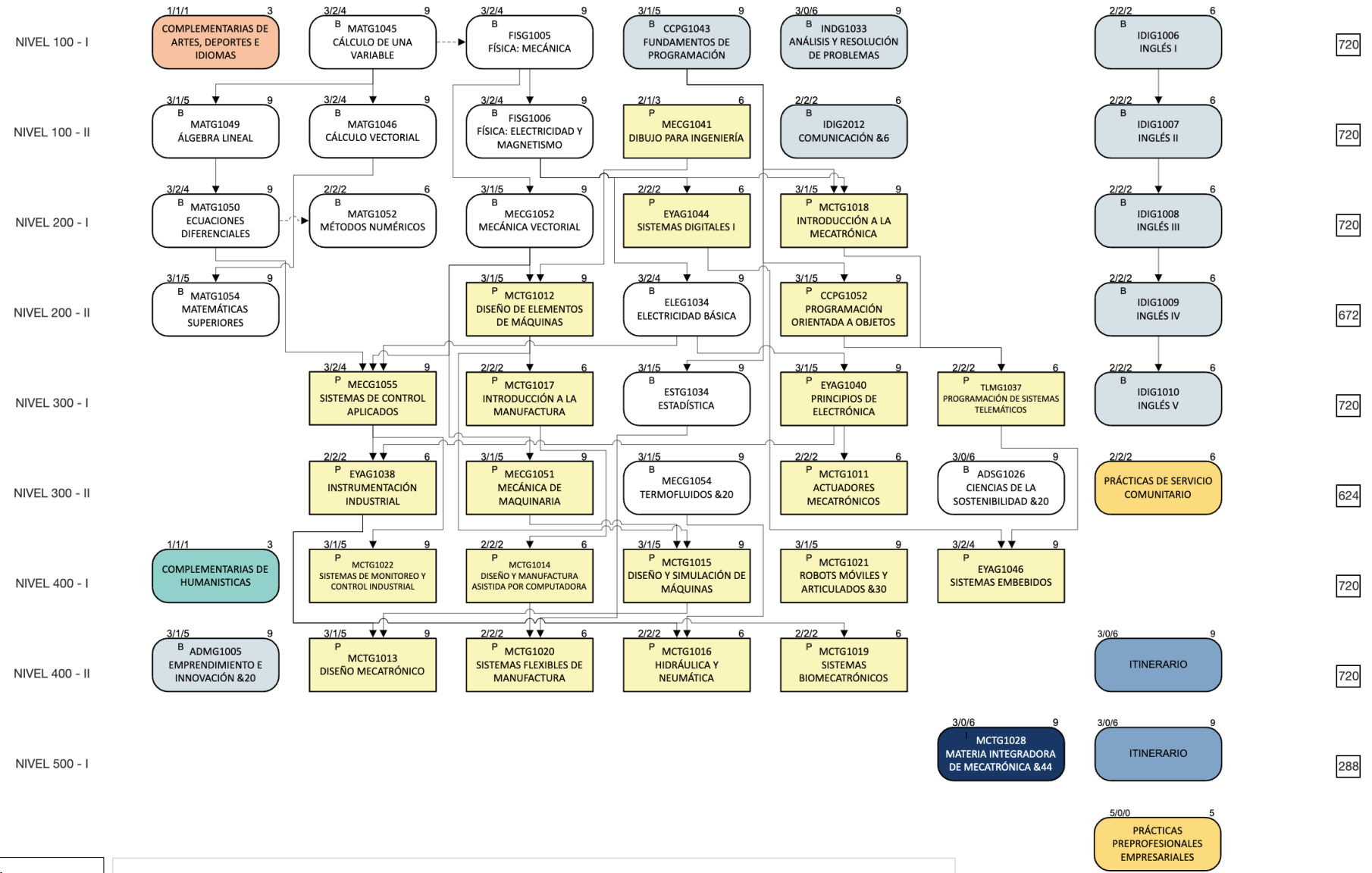


# Mecatrónica

NIVELES

SEMESTRES

HORAS SEMESTRALES



**SIMBOLOGÍA**

HD/HP/HTA HT

HD HORAS DOCENCIA  
HP HORAS PRÁCTICAS  
HTA HORAS TRABAJO AUTÓNOMO  
HT HORAS TOTALES

↓ RELACIÓN DE PRE-REQUISITO

- - - - - RELACIÓN DE CO-REQUISITO

**UNIDADES DE ORGANIZACIÓN CURRICULAR**

**B** Unidad Básica  
**P** Unidad Profesional  
**I** Unidad Integración Curricular

**TIPOS DE MATERIAS**

- MATEMÁTICAS Y CIENCIAS BÁSICAS 1824 HORAS
- EDUCACIÓN GENERAL 1008 HORAS
- C. DE ARTE Y DEPORTES 48 HORAS
- U DE INTEGRACIÓN CURRICULAR 384 HORAS
- ITINERARIO 288 HORAS
- PRÁCTICAS COMUNITARIAS 96 HORAS
- FORMACIÓN PROFESIONAL 2544 HORAS
- C. DE HUMANÍSTICA 48 HORAS
- PRÁCTICAS EMPRESARIALES 96 HORAS

Horas de Prácticas Pre Profesionales(\*) **336**

Horas para Trabajo Titulación **240**

TOTAL HORAS **5904**

(\*) De las cuales 96 horas mínimo deben ser de servicio a la comunidad